

Der Schwerlastgriff EKS 574.3

- wird paarig mit dem Gewindestutzen EKS 574.9 geliefert
- ist geeignet für Verpackungen aus zweiwelliger Wellpappe (18 mm – 22 mm)
- lässt sich in die ergonomisch günstigste Griffstellung drehen
- trägt innen nur gering auf
- weist gegenüber dem Griff EKS 574.1 ein kürzeres Griffteil auf
- wird durch Zusammenschrauben beider Griffteile mit der Kartonage form- und kraftschlüssig verbunden und stabilisiert die Kartonwand
- wird in der Regel an zwei gegenüberliegenden Seiten angebracht
- steht in einem Standardmaterial zur Verfügung
- nimmt Belastungen bis zu 75 kg auf

The Heavy duty handle EKS 574.3

- is delivered in pairs with screw neck EKS 574.9
- is suitable for packages of two-layer corrugated board (18 mm – 22 mm)
- can be turned into the ergonomically most favorable handle position
- wears out only slightly on the inside
- possesses a shorter handle part compared to handle EKS 574.1
- is connected with the cardboard box by screwing together both handle parts and stabilizes the cardboard wall
- is generally mounted on two opposite sides
- is available in a standard material
- accepts loads up to 75 kg

Mit EKS® alles im Griff!

EKS® helps to HANDLE your Box!



Ernst Kraemer & Söhne GmbH & Co. KG
Feldburgweg 107 • D-47918 Tönisvorst • Germany

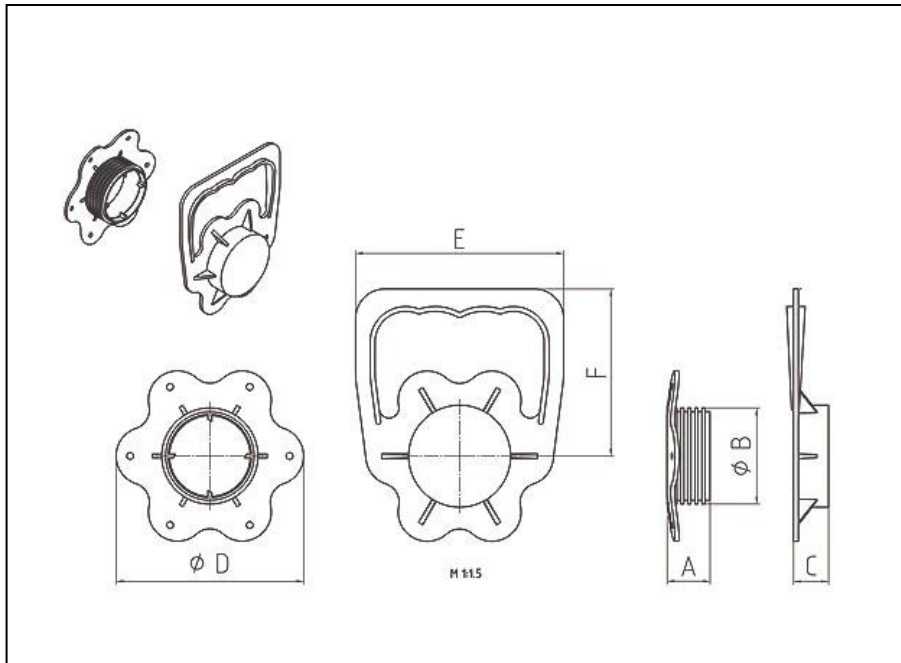
☎ (+49 / 0 21 51) 1 50 13 10 ☎ (+49 / 0 21 51) 1 50 13 11

✉ vertrieb@e-k-s.de

🌐 <http://www.e-k-s.de>

© Ernst Kraemer & Söhne GmbH & Co. KG

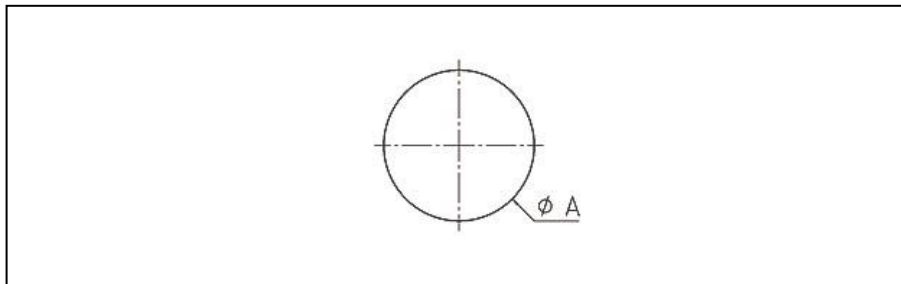




Produktdaten

product data

A = 21 mm
B = 49 mm
C = 18 mm
D = 97 mm
E = 107 mm
F = 83 mm



Montagedaten (Stanzung)

assembling data (punching)

A = 50 mm

Alle Angaben sind unverbindlich und ohne Gewähr. Produktänderungen und Anpassungen anderer Art bleiben vorbehalten.
All information is without guarantee. Product changes and adaptations of other kind are reserved.



Ernst Kraemer & Söhne GmbH & Co. KG
Feldburgweg 107 • D-47918 Tönisvorst • Germany

☎ (+49 / 0 21 51) 1 50 13 10 ☎ (+49 / 0 21 51) 1 50 13 11

✉ vertrieb@e-k-s.de

🌐 <http://www.e-k-s.de>

© Ernst Kraemer & Söhne GmbH & Co. KG

